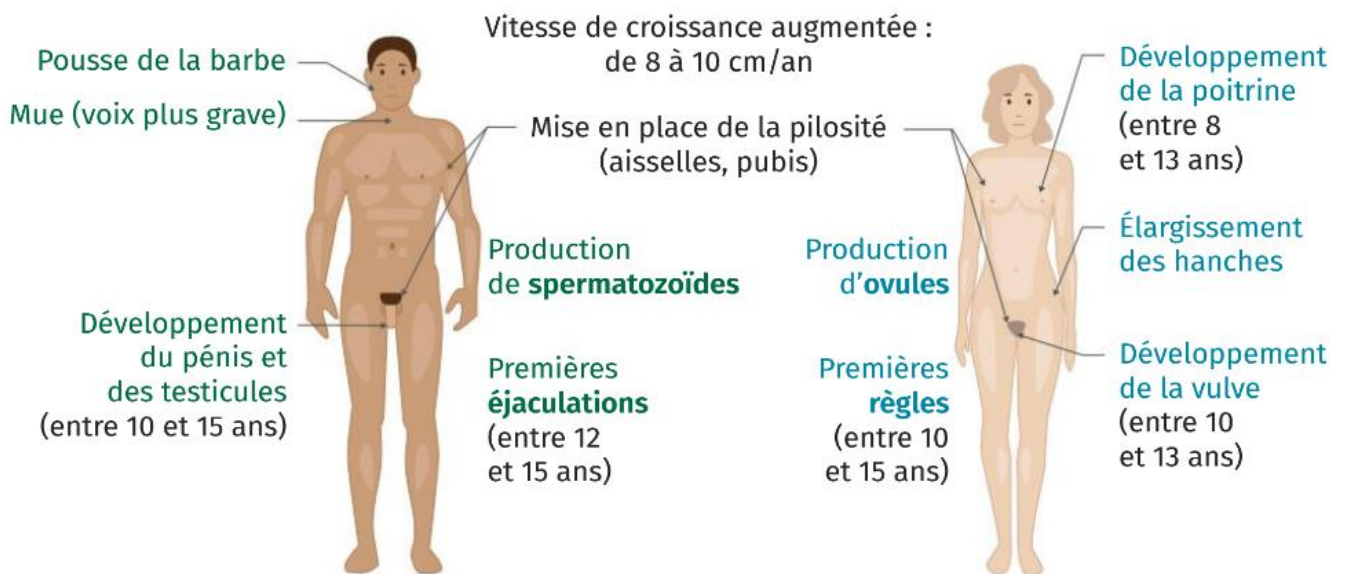


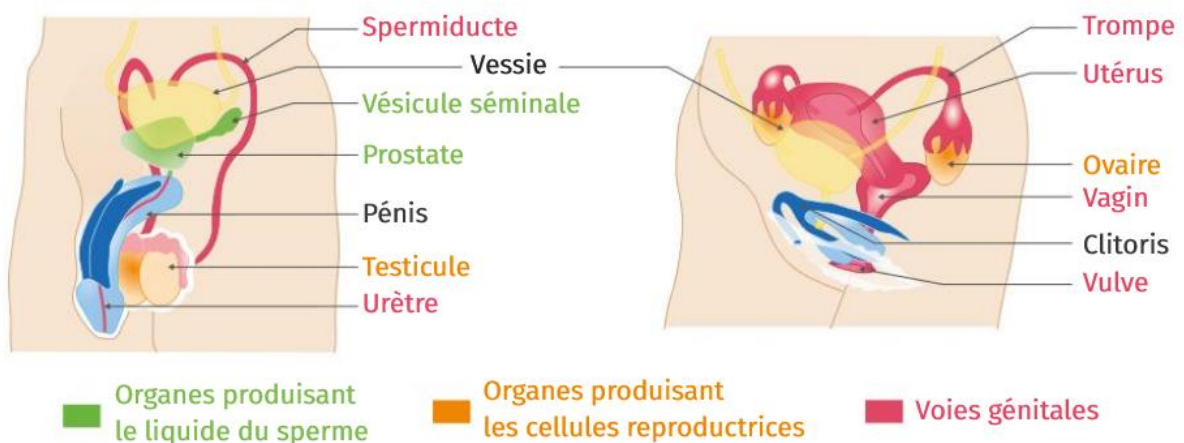
Nom :
Prénom :
Classe :

Devoir maison : Les vêtements deviennent trop petits à cause de la puberté !



Les caractères apparaissant à la puberté sont appelés les caractères sexuels secondaires.

1 Changements **morphologiques** et **physiologiques** lors de la puberté



2 Principaux organes des appareils reproducteurs masculin et féminin

Les changements morphologiques et physiologiques peuvent parfois être une période difficile à vivre : le corps se transforme très rapidement, l'enfance se termine, l'humeur devient changeante, les relations aux autres sont moins simples (en particulier avec les adultes), les premiers désirs sexuels apparaissent, etc.

Beaucoup de sensations et de désirs nouveaux, parfois déroutants, peuvent générer des questions, voire de l'inquiétude. Il ne faut pas hésiter à en parler pour appréhender au mieux cette transition vers l'âge adulte !



3 Changements comportementaux lors de la puberté

Consignes :

1. **Doc. 1** Faire une frise chronologique de l'apparition des caractères sexuels chez la fille ou le garçon.

2. **Doc. 1 et 2** Nommer les organes produisant les cellules reproductrices et donner le nom de ces cellules, chez le garçon et la fille.

.....

.....

.....

.....

.....

.....

.....

.....

.....

3. **Doc. 3** Relever les changements comportementaux liés à la puberté.

.....

.....

.....

.....

.....

.....

.....

.....